

CEKABA®

MASCHINEN-SCHRAUBSTÖCKE DRILL PRESS VICES ETAUX POUR MACHINES

M+A Werkzeuge GmbH
Holthäuser Str. 23
D-42369 Wuppertal

Tel.: +49(0) 202 / 44597055
Fax: +49(0) 202 / 44597056

www.mundawerkzeuge.com
info@mundawerkzeuge.de

Modell BOZ-L

Maschinenschraubstock

- **GESCHMIEDET - extrem stabil**
- Großer Spannbereich
- Lange Führung
- Spannflächen gehärtet
- Genauigkeit: innerhalb 0,10mm
- Griffmulde zum leichten Auflegen
- Schnellverstellung durch Innensechskant für Schraubertbit-/Akkubetätigung – und Kurbelfunktion mit Sechskantstiftschlüssel

Drill Press Vice

- **DROP FORGED - extra strong**
- Large clamping range
- Long guidance for jaws
- Clamping surface – hardened
- Accuracy: within 0,10 mm
- Easy mounting
- Rapid jaw adjusting by inhex
- for screwdriver bit power action or crank use with a hex-key

Étau pour perceuses

- **FORGÉ - plus robuste**
- Grande capacité de serrage
- Longe glissière de guidage
- Surfaces de serrage: trempées
- Précision: 0,10 mm
- Serrage rapide par des embouts hexagonal/ machine à batterie ou clé mâle/vilebrequin



No.	6003	A	110	C/F	35/71	G	138
		B	170/145	D	320/436	ca. kg	12



Backensatz / Set of jaws / Jeu de mors
110 X 41 mm 0,830 kg

No. 6013 BOZ-LB 110



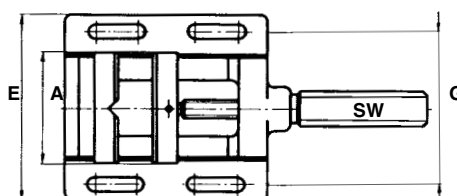
No. 6023 BOZ-LBh 110

gehärtet / hardened / trempé

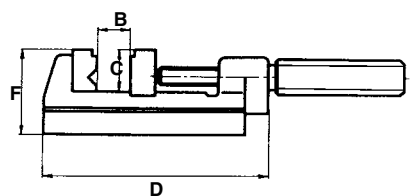
Modell BON

DIN 6370

- Präzisions gefräst und geschliffen
- Genauigkeit innerhalb 0,10 mm
- Kräftige Bauart, aus Spezialguß
- Optimale Aufspannmöglichkeit
- Lange Führung im gesamten Spannbereich
- mit zwei abgesetzten Prismenbacken bei der Standardausführung (auswechselbar)
- Präzisions gefräst und geschliffen
- Rugged design, from special cast iron, precision milled and ground
- For perfect mounting
- Parallel ground bearing on full length, with two offset prismatic shaped jaws (exchangeable)
- Accuracy: within 0,10 mm
- Robuste, de fer de fonte, fraisé à précision
- Pour le bridage parfait
- Mors prismatiques (à remplacer)
- Précision: 0,10 mm



No.	1001	1002	1003	1004
	mm	mm	mm	mm
A	80	100	125	160
B	70	110	130	225
C	30	35	40	50
D	150	280	350	460
E	140	180	205	255
F	62	74	85	102
G	110	140	165	210
SW	24	24	30	30
Max. NM	50	100	150	175
ca. kg	4	9	15	29



Modell BON-EX
Model BON-EX
Réf. BON-EX

- Qualität wie BON
- Kurze Spannzeiten
- Exzenterspannung 3 mm, links + rechts
- zwei Prismenbacken als Standard
- Quality as type BON
- Quick action cam system 3 mm, right + left
- Two offset prismatic jaws as standard
- Caractéristiques identitiques au Réf. BON
- Système rapide, excentrique 3 mm droite et gauche
- Mors prismatiques comme standard

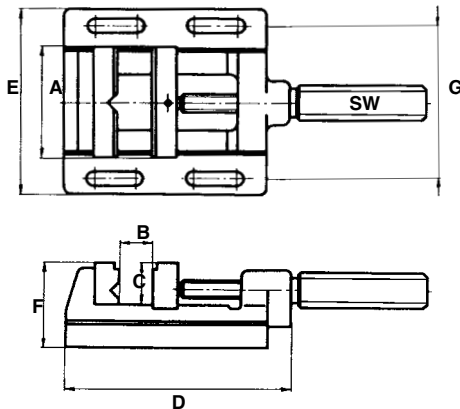


No.	4002	4003
	mm	mm
A	100	125
B	80	125
C	35	40
D	325	410
E	170	195
F	75	83
G	140	160
ca. kg	12	20

Modell BOF
Model BOF
Réf. BOF

- Leichter Bohrmaschinenschraubstock
- eine Prismenbacke, eine glatte Backe
- Light weight type, from cast iron
- One prismatic jaw, one flat jaw
- Modèle léger, de fer de fonte
- Un mors prismatique, un mors lisse

No.	2002	2003	2004
	mm	mm	mm
A	85	100	120
B	70	85	110
C	30	30	30
D	160	185	240
E	145	153	180
F	62	65	64
G	115	120	150
ca. kg	4	4	7



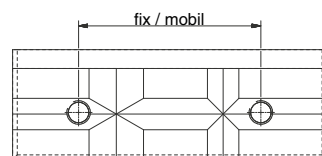
Technische Änderungen und Ausführungen vorbehalten

We reserve the right to make changes in design or construction at any time / Les modèles dans ce catalogue peuvent être modifiés sans préavis

Ersatzteile BON Spare Parts BON / Pièces de Rechange BON

- Prismenbacken, normal, Satz mit 4 Schrauben
- Set of prismatic jaws standard (not hardened), with 4 screws
- Jeu des mors prismatique (pas trempé), avec 4 vis

No.	1011	1012	1013	1014
	mm	mm	mm	mm
A	80	100	125	160
← fix / mobil → mm				
mobil	52	58	76	86
fix	36	50	66	96
kg	0,380	0,660	1,150	2,520



CEKABA®

Knebel / Drop handle / Garrot

No.	1071	1072	1073	1074
A mm	80	100	125	160



Führungsstück

Sliding head

Tête mobile

No.	1051	1052	1053	1054
A mm	80	100	125	160



Spindel mit Griff / Spindle with handle
Vis de serrage avec manche

No.	1041	1042	1043	1044
A mm	80	100	125	160



T-Nutenschraube DIN 787

T-type screw (DIN 787)

Vis type T (DIN 787)

No.	1061	1062	1063	1064
A mm	80	100	125	160
	M10	M12	M12	M12
	10 x 50	12 x 65	14 x 80	14 x 80

